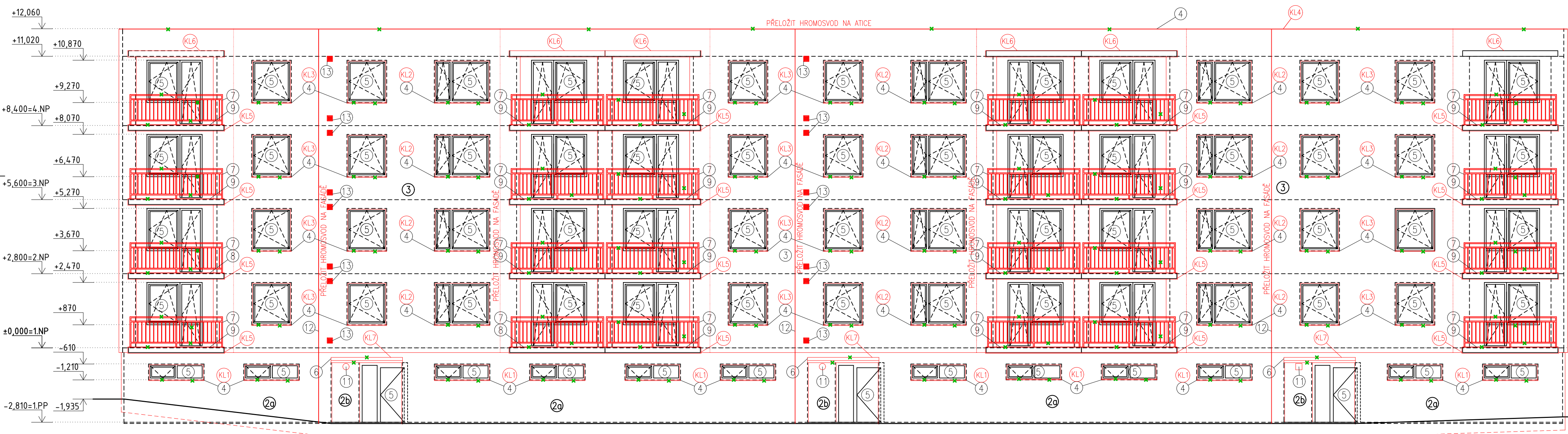
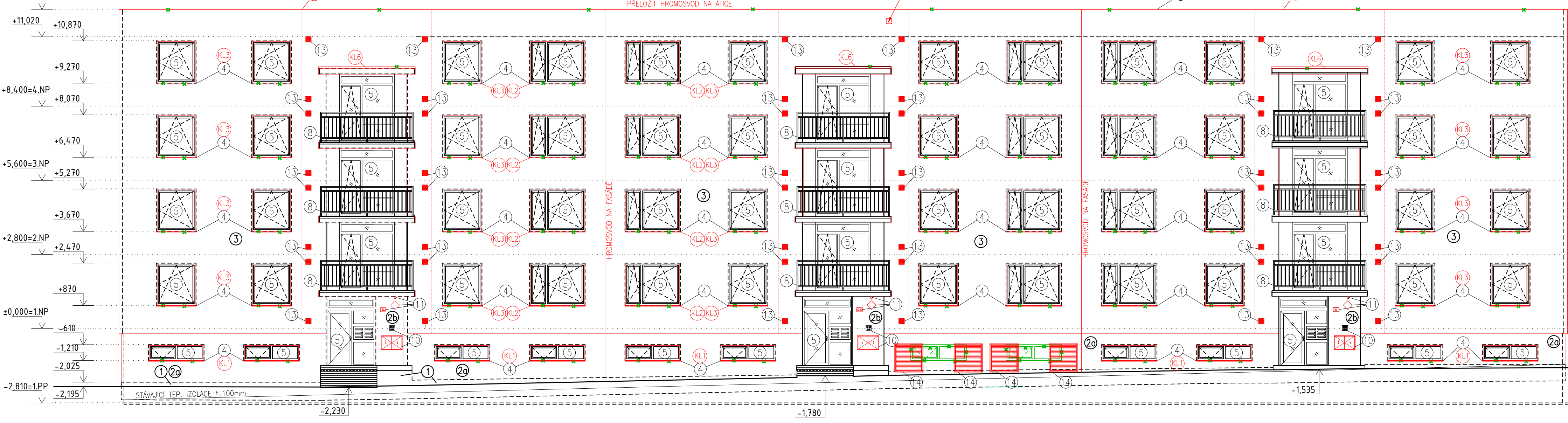


POHLEDY – TECHNICKÉ ŘEŠENÍ M1:100
BOURACÍ PRÁCE A NOVÝ STAV

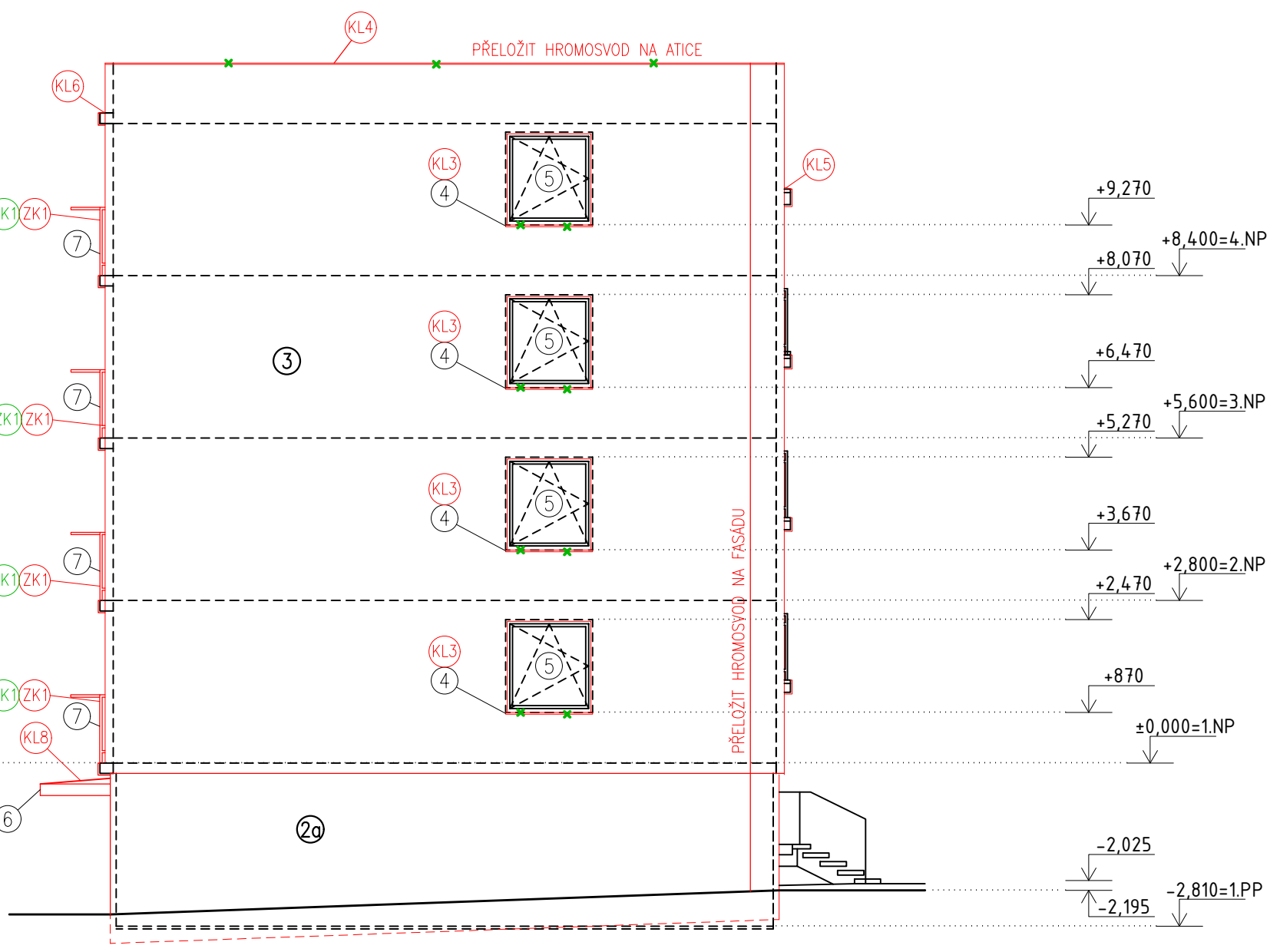
POHLED ZÁPADNÍ



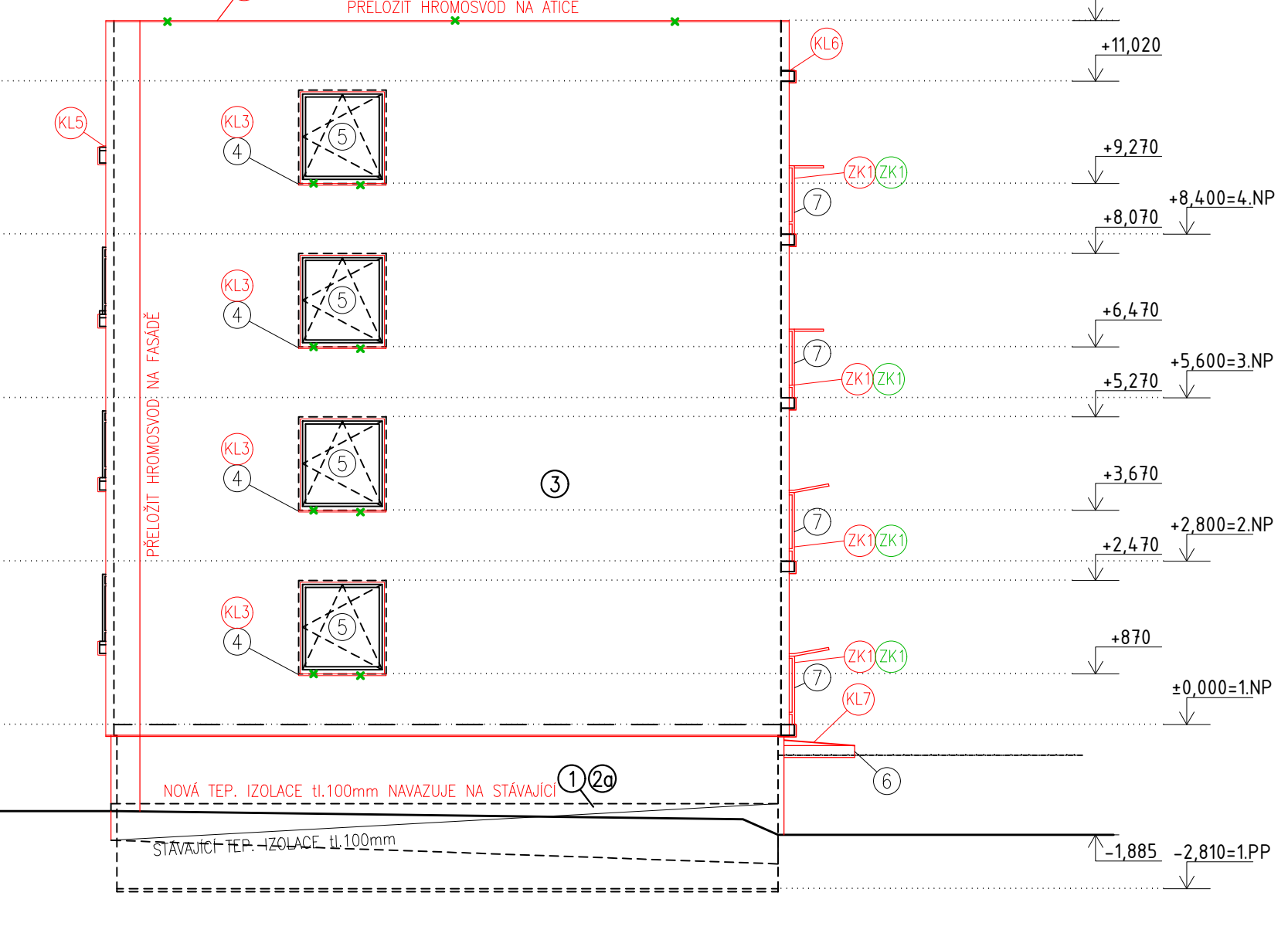
POHLED VÝCHODNÍ



POHLED SEVERNÍ



POHLED JIŽNÍ



- LEGENDA MATERIÁLŮ:
- 1 – STAVAJÍCÍ ZATEPLENÍ SOKLU, VYTAŽENO NAD TERÉN VČETNĚ NOPOVÉ IZOLACE (NEVYHOVUJÍCÍ), NOVÉ BUDE NOPOVÁ IZOLACE SERÍZNUTA A UKONČENA TĚSNĚ NAD TERÉNEM A BUDE UKONČENA LIŠTOU, NA ODHALENÝ ZATEPLOVACÍ SYSTÉM BUDE APLIKOVÁNA OMÍTKA SOKLU KAMINKOVÁ Z DRCENÉHO MRAMORU – STŘEDNĚZRNÁ, BARVA ORANŽOVHĚDÁ
 - 2a – POUŽITÍ BUDE XPS SOKLOVÁ IZOLAČNÍ DESKA S NÍZKOU NÁSÁKAVOSTÍ A VYSOKOU ODOLNOSTÍ PROTI PRŮRAZU, $\lambda_D = 0,035$ (WM-1-K-1), TL. 100mm, OMÍTKA SOKLU KAMINKOVÁ Z DRCENÉHO MRAMORU – STŘEDNĚZRNÁ, BARVA ORANŽOVHĚDÁ
 - 2b – V MÍSTECH VÝCHOZŮ Z BUDOVY JE KONTAKTNÍ ZATEPLENÍ MINERANÍM FASÁDNÍMI DESKAMI $\lambda_D = 0,038$ (WM-1-K-1), TL. MATERIÁLEM S TŘÍDOU REAKCE NA OHĚŇ „A“ (BOČNÍ STĚNY A PODHLEDY LODŽIÍ) V TL. 140mm (STĚNY) A 30mm (OSTĚNÍ A PODHLEDY LODŽIÍ) OMÍTKA KAMINKOVÁ Z DRCENÉHO MRAMORU – STŘEDNĚZRNÁ, BARVA DLE BAREVNÉHO NÁVRHU
 - 3 – KONTAKTNÍ ZATEPLOVACÍ SYSTÉM Z EXPANDOVANÉHO POLYSTYRENU (SĚDÝ) $\lambda = 0,032$ W/(m.K), TL. 140mm, NA OSTĚNÍ OKEN A U NĚKTERÝCH ČÁSTÍ VCHODOVÝCH STĚN BUDE POUŽITO TL. 30mm (DLE PŮDORYSŮ), VNĚJŠÍ SYSTÉMOVÁ OMÍTKA TENKOVŘSTVÁ SILKATOVÁ S PROBARVENÍM V KOMBINACI BAREV RAL 1028 A 2001, ZRNO 1,5mm, POPŘÍPADĚ ZVOLIT JINÝ SYSTÉM DLE ZYKLOSTI DODAVATELE, BRÁT ZŘETEL NA INDEX HW
 - 4 – NOVÉ KLEMPŘSKÉ PRVKY Z POPLASTOVANÉHO PLECHU V BARVĚ SVĚTLÉ ŠEDĚ
 - 5 – STAVAJÍCÍ OKENNÍ A DVĚRNÍ OTVORY Z PLASTOVÉHO RAMU A ZASKLENÝ IZOLAČNÍM DVOJKLEM
 - 6 – ODSTRANĚNÍ STAVAJÍCÍHO DŘEVĚNÉHO OBLOŽENÍ A ZNOVU OPLÁŠTENÍ NA STAVAJÍCÍ NOSNOU KONSTRUKCI MARKÝZY CEMENTOTŘÍSKOVÝMI DESKAMI S HLADKÝM PŘÍRODNÍM CEMENTOVÉ ŠEDÝM PODROHEM, PŘÍZNAT SPÁRY
 - 7 – NOVÉ OCELOVÉ POZINKOVANÉ ZABRÁDÍ S DEMONTAVATELNÝM ŠIKMÝM NASTAVCEM NA VĚŠENÍ PRADLA NAD HORNÍM MADLEM
 - 8 – STAVAJÍCÍ ZABRÁDÍ Z POZINKOVANÉ OCELI, ZŮSTANE PONECHÁNO
 - 9 – NOVÁ PODLAHA Z FÓLIOVÉHO HYDROIZOLAČNÍHO SYSTÉMU VHODNÉHO NA BALKÓNY, BARVA SVĚTLÉ ŠEDÁ
 - 10 – ZVONKOVÉ TABLO A EL. SKŘÍŇ (NOVÉ NATŘÍT) BUDOU ZAPUŠTĚNÝ DO TEPELNÉ IZOLACE
 - 11 – SVĚTLA, ČIDLA, ŠTÍTKY “C.P.”, PŘELOŽIT NA ZATEPLOVACÍ SYSTÉM
 - 12 – HROMOSVODY PŘELOŽIT NA ZATEPLOVACÍ SYSTÉM
 - 13 – NOVÉ OSAZENÉ VĚTRACÍ MRÍŽKY 150x150mm, BARVA BÍLÁ
 - 14 – MRÍŽE OD TECHNOLOGIE TEPELNÉHO ČERPADLA, JINÝ DODAVATEL (NENÍ SOUČÁSTÍ TĚTO DOKUMENTACE)

LEGENDA NOVÝCH A BOURANÝCH ZNAČEK:

ZNAČENÍ	POPIS KONSTRUKCE	ZNAČENÍ	POPIS KONSTRUKCE
(KL)-(KL7)	NOVÉ KLEMPŘSKÉ KONSTRUKCE	(KL)-(KL7)	ODSTRANĚNÉ KLEMPŘSKÉ KONSTRUKCE
(ZK)-(ZK3)	NOVÉ ZÁMEČNÍČKÉ KONSTRUKCE	(ZK)-(ZK3)	ODSTRANĚNÉ ZÁMEČNÍČKÉ KONSTRUKCE

- POZNÁMKY:
- PŘED REALIZACÍ BUDE DODAVATELEM STAVBY PŘEDLOŽEN INVESTORU VZORNIK BAREV A BUDOU VEŠKERÉ BARVY UPŘESNĚNY
 - DÁLĚ BUDE PŘED REALIZACÍ Z FASÁDY ODSTRANĚNÝ VEŠKERÉ KONSTRUKCE V OSOBNÍ VLASTNOSTI (SATELITY, MARKÝZY ATD.)
 - DRUH KOTEVNÍCH PROSTŘEDKŮ A KOTEVNÍ PLÁN BUDE ZPRACOVÁN VÝROBCEM, PŘI PROVÁDĚNÍ BUDOU POUŽITY VEŠKERÉ MATERIÁLY PŘEDPISANÉ VÝROBCEM A TECHNOLOGICKÉ POSTUPY, VČETNĚ PŘISLUŠENSTVÍ (ZAKLADACÍ PROFILY, LIŠTY ATD.)
 - VÝŠKOVÁ ÚROVEŇ: PODLAHA 1.NP: $\pm 0,000$
 - PODROBNĚJÍ VIZ ZPRACOVANÉ ZPRÁVY
 - !!! PŘED ZAHÁJENÍM STAVEBNÍCH PRACÍ JE NUTNÉ VEŠKERÉ ROZMĚRY NA STAVBĚ OVĚŘIT !!!
 - !!! VEŠKERÉ ZMĚNY A NEJASNOSTI V PROJEKTU KONZULTOVAT S PROJEKTANTEM STAVBY !!!
 - !!! ROZMĚRY KONSTRUKCÍ JSOU ZAKRESLENY VE VÝROBNÍCH ROZMĚRECH!!!

INVESTOR: STAVEBNÍ BYTOVÉ DRUŽSTVO NÁCHOD, PARKÁNY 311, 547 01 NÁCHOD		ZPRACOVATEL: IR INSPECTIONS, s.r.o. Moskovo náměstí 93 549 54 Police nad Metují	
NÁZEV AKCE: STAVEBNÍ ÚPRAVY BYTOVÉHO DOMU, ULICE NAD STADIONEM Č.P.1321, 1322, 1323, NOVÉ MĚSTO NAD METUJÍ		AKTUALIZACE: A	
MÍSTO STAVBY: ST.P.Č. 1994, KAT.OZ. NOVÉ MĚSTO NAD METUJÍ [706442], OBYEC NOVÉ MĚSTO NAD METUJÍ		DATUM: 01-2018	
ZODPOVĚDNÝ PROJEKTANT: ING. DAVID KNILL	HLAVNÍ PROJEKTANT: ING. DAVID KNILL	VYPRACOVANÝ: Z. VIDEŇ, DIS., ING. D. KNILL	FORMÁT: 10 x A4
STUPĚŇ DOKUMENTACE: DOKUMENTACE PRO PROVÁDĚNÍ STAVBY		MĚŘÍTKO: 1 : 50	
NÁZEV OBJEKTU: SO 01 – STAVEBNÍ ÚPRAVY		PŘÍLOHA DOKUMENTACE: D-DOKUMENTACE OBJEKTŮ	
PROFESÍ: D.1.1-ARCHITEKTONICKO-STAVEBNÍ ČÁST			
NÁZEV VÝKRESU: POHLEDY-TECHNICKÉ ŘEŠENÍ – BOURACÍ PRÁCE A NOVÝ STAV		Č. VÝKRESU: D.1.1.6	PARE: